

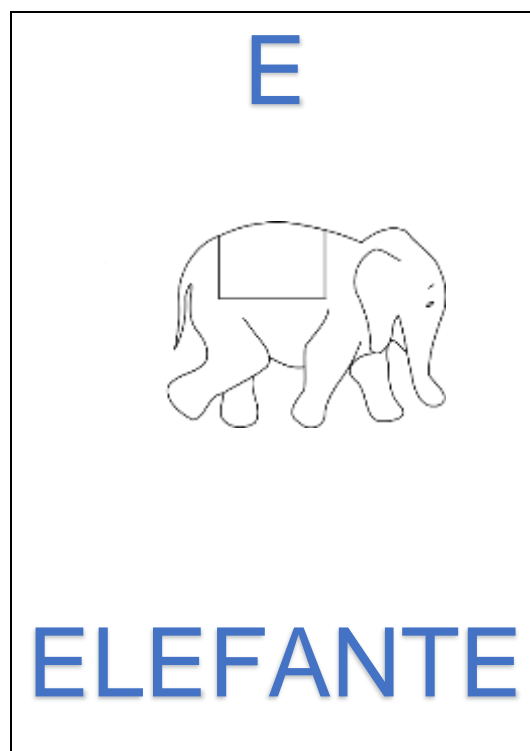
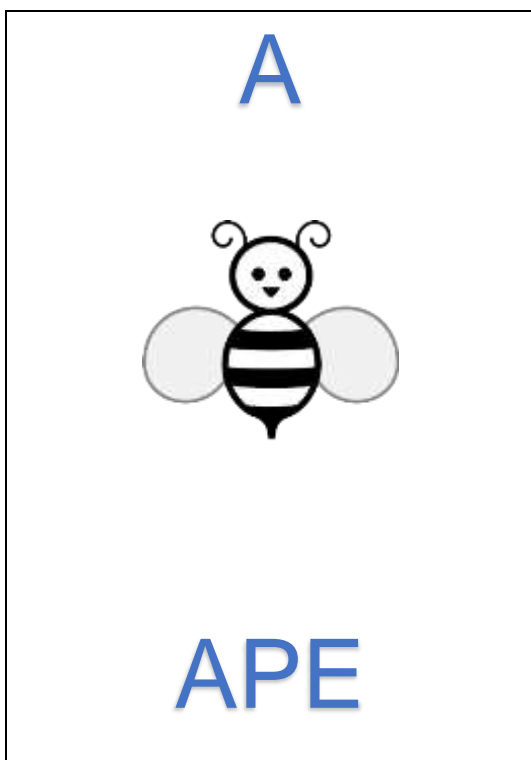
Imparo l'alfabeto

Obiettivo: Riconoscere i singoli fonemi con aggancio visivo

Indicazioni:

le tessere possono essere utilizzate per

1. Riconoscere la singola lettera abbinata ad un nome ad esempio C di casa.
Prima viene chiesto al bambino di riconoscere e leggere la singola lettera e poi in abbinamento alle vocali. Ad esempio:
PRIMA FASE: B e il bambino legge B
SECONDA FASE: leggere BA – BE – BI -BO
TERZA FASE: Dimmi una parola che inizia con BA, poi con BE etc...
2. Utilizzare le carte inventando dei giochi, ad esempio:
 - ❖ si pesca una carta dal mazzo e il bambino deve dire 2 parole che iniziano con la lettera C oppure possiamo scegliere la sillaba CA



I



INDIANO

O



OROLOGIO

U



UVA

B



BA

BE

BI

BO

BU

C



CA

CO

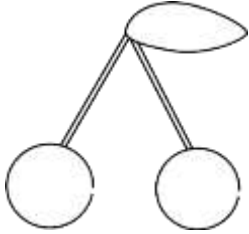
CU

CE



CE

CI



CI

D



DA

DE

DI

DO

DU

F



FA

FE

FI

FO

FU

G



GA

GO

GU

GE



GI



H



L



LA

LE

LI

LO

LU

M



MA

ME

MI

MO

MU

N



NA

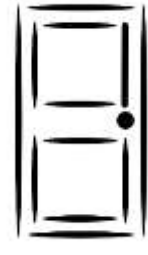
NE

NI

NO

NU

P



PA

PE

PI

PO

PU

QU



QUA

QUE

QUI

QUO

R



RA

RE

RI

RO

RU

S



SA

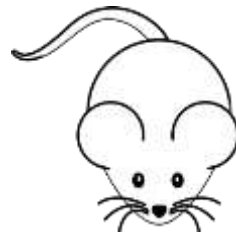
SE

SI

SO

SU

T



TA

TE

TI

TO

TU

V



VA

VE

VI

VO

VU

Z



ZA

ZE

ZI

ZO

ZU